
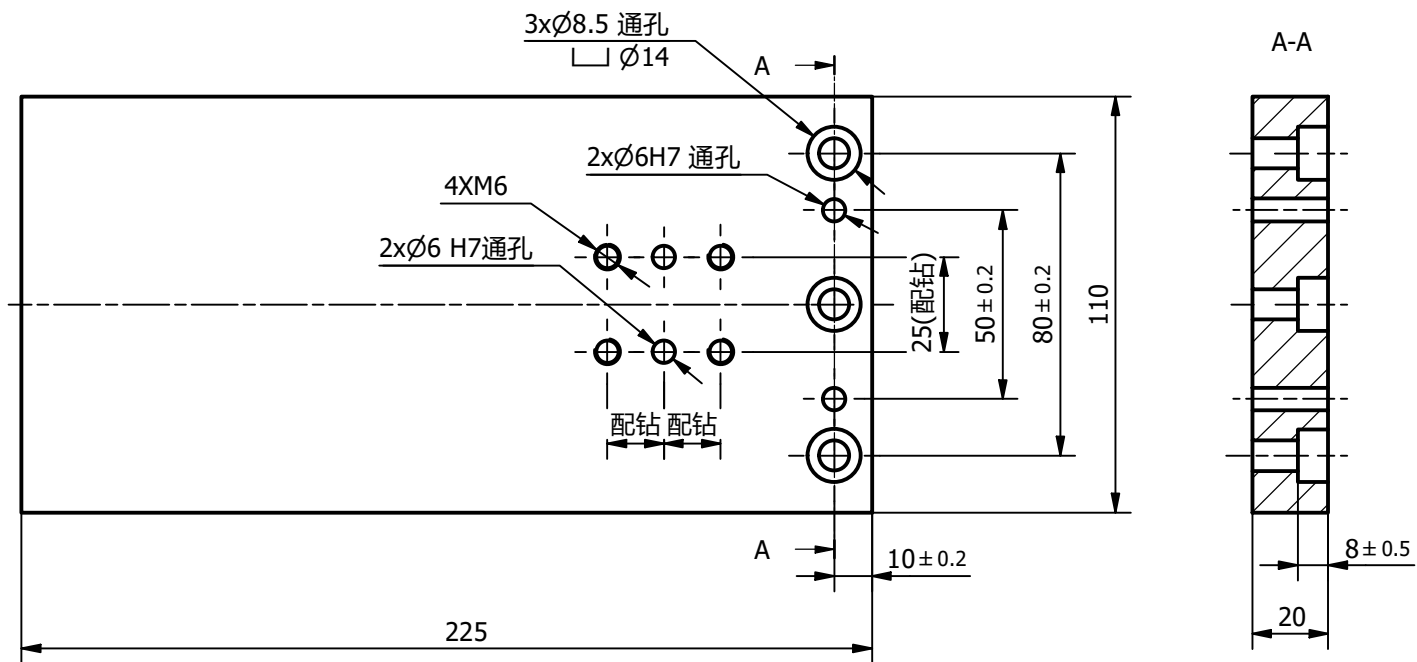



| | | | |
|----|--------------|----|-----------------|
| 27 | 铜套 | 1 | |
| 26 | 分度盘 | 1 | |
| 25 | 制件 | 1 | |
| 24 | 带台钻套 (A型) | 1 | |
| 23 | 圆柱销6x35 | 2 | |
| 22 | 内六角螺钉M6 x 30 | 2 | 内六角圆柱头螺钉 |
| 21 | 内六角螺钉M6 x 35 | 2 | ISO 公制内六角圆柱头螺钉 |
| 20 | 圆柱销6x40 | 2 | |
| 19 | 内六角螺钉M6 x 20 | 2 | ISO 公制内六角圆柱头螺钉 |
| 18 | 外六角螺钉M6 x 25 | 4 | ISO 公制六角精密螺栓和螺钉 |
| 17 | 内六角螺钉M8x20 | 3 | 内六角圆柱头螺钉 |
| 16 | 圆柱销6x25 | 8 | |
| 15 | 内六角螺钉M8x16 | 3 | 内六角圆柱头螺钉 |
| 14 | 圆柱销6x20 | 4 | |
| 13 | 内六角螺钉M6 x 15 | 4 | 内六角圆柱头螺钉 |
| 12 | 外六角螺钉M6 x 30 | 2 | ISO 公制六角精密螺栓和螺钉 |
| 11 | 外六角螺钉M6 x 20 | 2 | ISO 公制六角精密螺栓和螺钉 |
| 10 | 压板 | 2 | |
| 9 | V型铁 | 1 | |
| 8 | 旋转板 | 1 | |
| 7 | 旋转定位盘 | 1 | |
| 6 | 旋转支撑板 | 1 | |
| 5 | 斜支撑块 | 1 | |
| 4 | L形板 | 1 | |
| 3 | 钻模板 | 1 | |
| 2 | 立板 | 1 | |
| 1 | 底板 | 1 | |
| 序号 | 零件代号 | 数量 | 描述 |

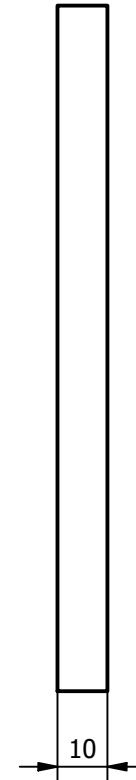
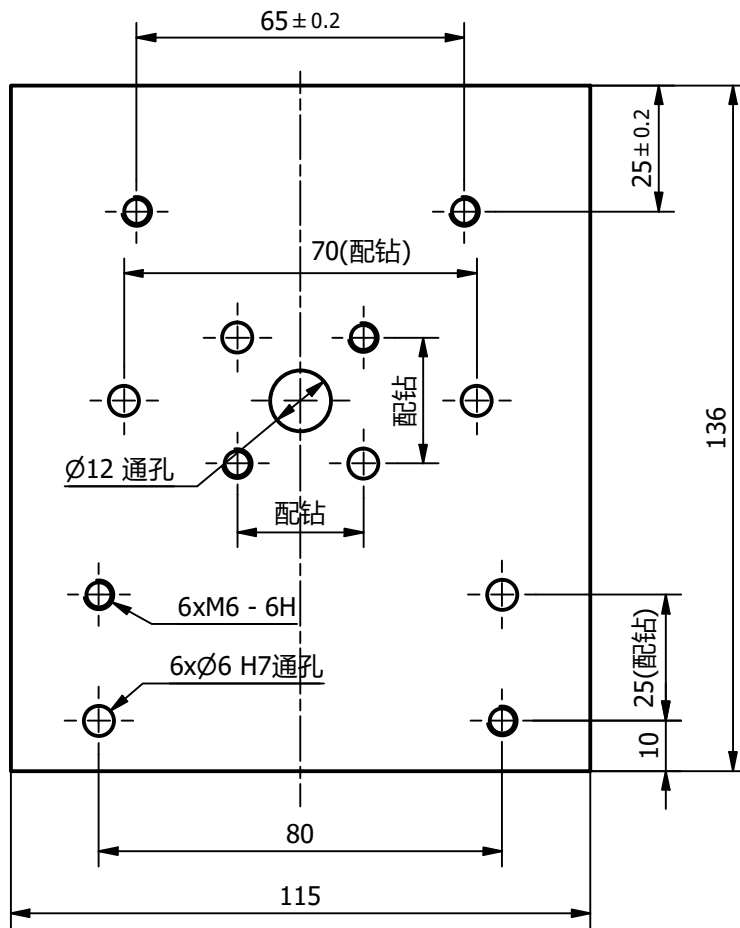
| | | | | | |
|---|----|---|------|----|---------|
|  | | 第十五届“振兴杯” 全国青年职业技能大赛 广东选拔赛车工（职工组） | | 比例 | 1 : 3.5 |
| | | | | 材料 | |
| 姓名 | | 图号 | | | |
| 设备 | 夹具 | 第1张 | 共12张 | | |




技术要求:

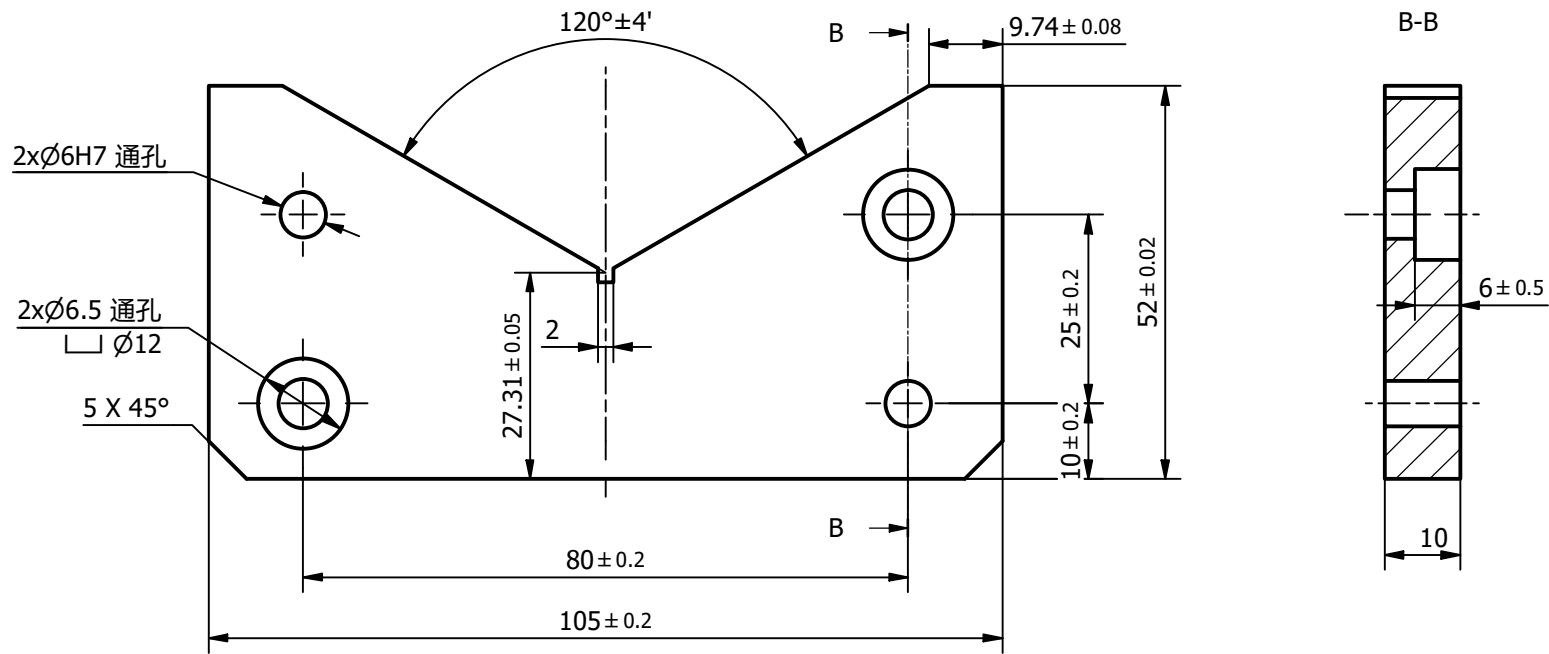
1、锐边倒钝。


| | | | | | |
|--|--|---|-----|------|------|
|  | | 第十五届“振兴杯” 全国青年职业技能大赛 广东选拔赛车工（职工组） | | 比例 | 1:2 |
| | | | | 材料 | 45号钢 |
| 姓名 | | 图号 | | | |
| 设备 | | 底板 | 第2张 | 共12张 | |

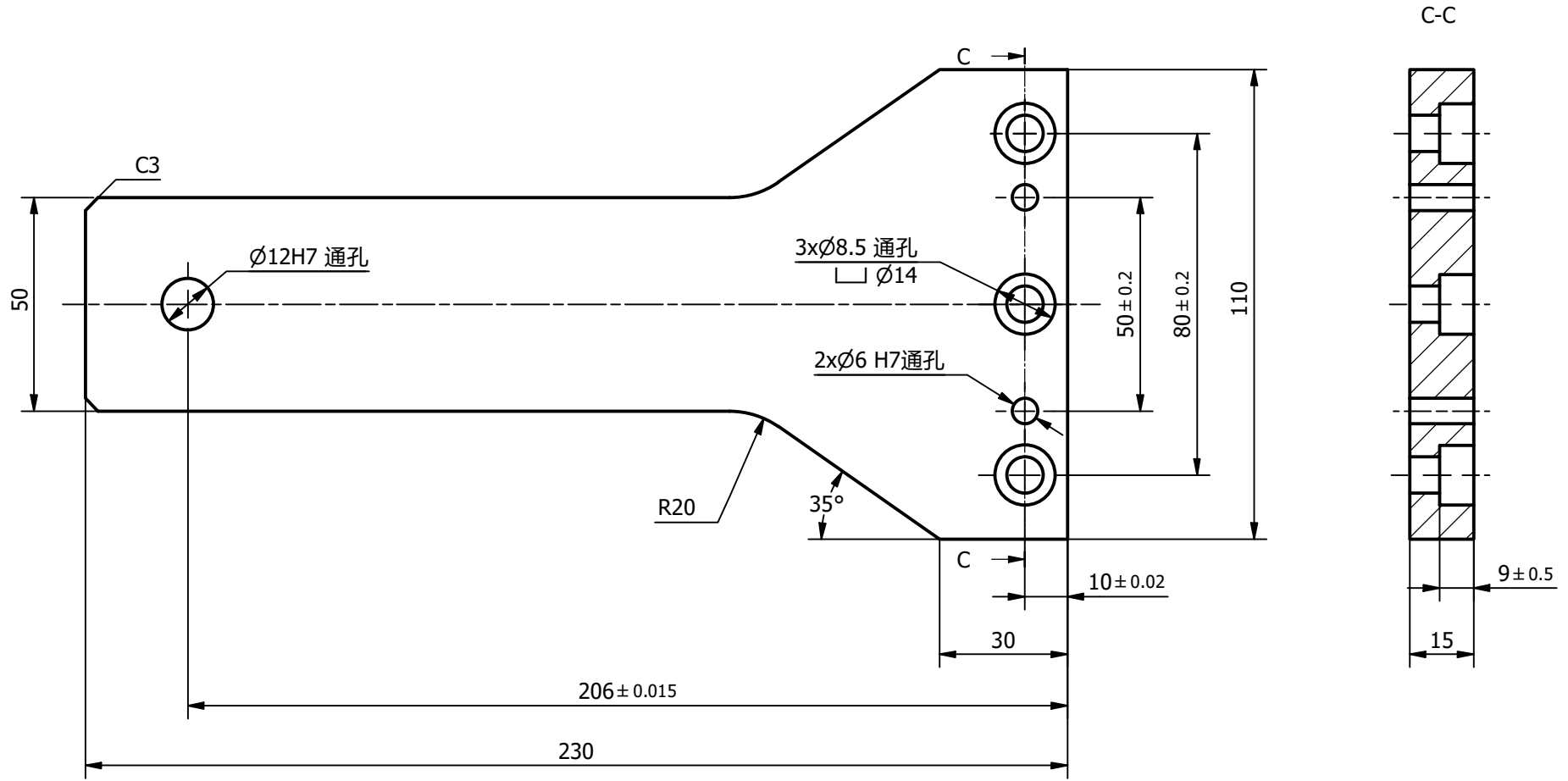



注：与分度盘连接的孔位置自定。

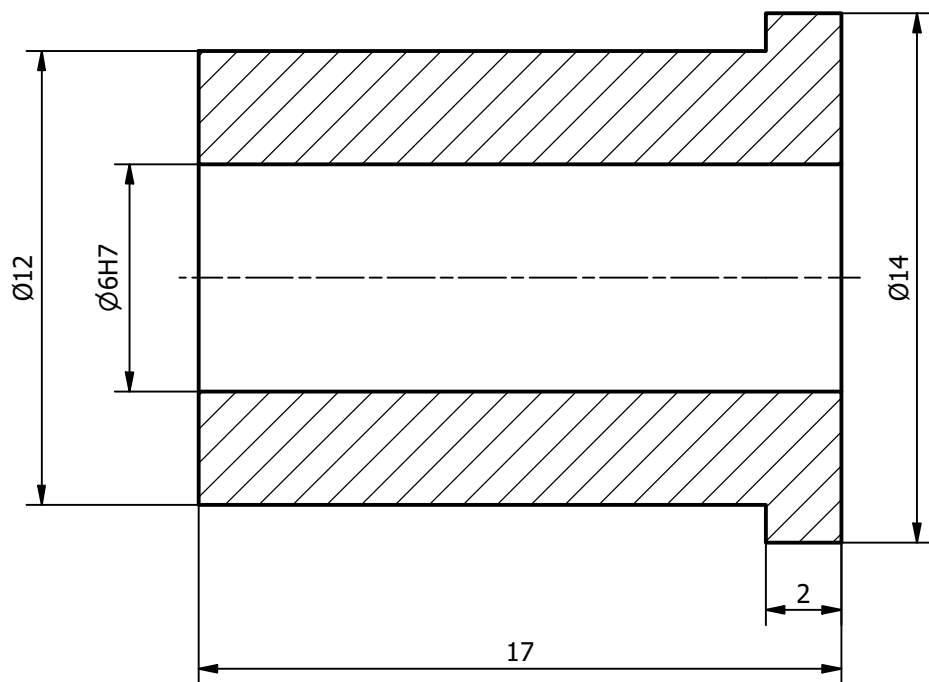
| | | | | |
|--|---|-----|-----|---------|
|  | 第十五届"振兴杯" 全国青年职业技能大赛 广东选拔赛车工（职工组） | | 比例 | 1 : 1.5 |
| | | | 材料 | 45号钢 |
| 姓名 | | 图号 | | |
| 设备 | | 旋转板 | 第3张 | 共12张 |




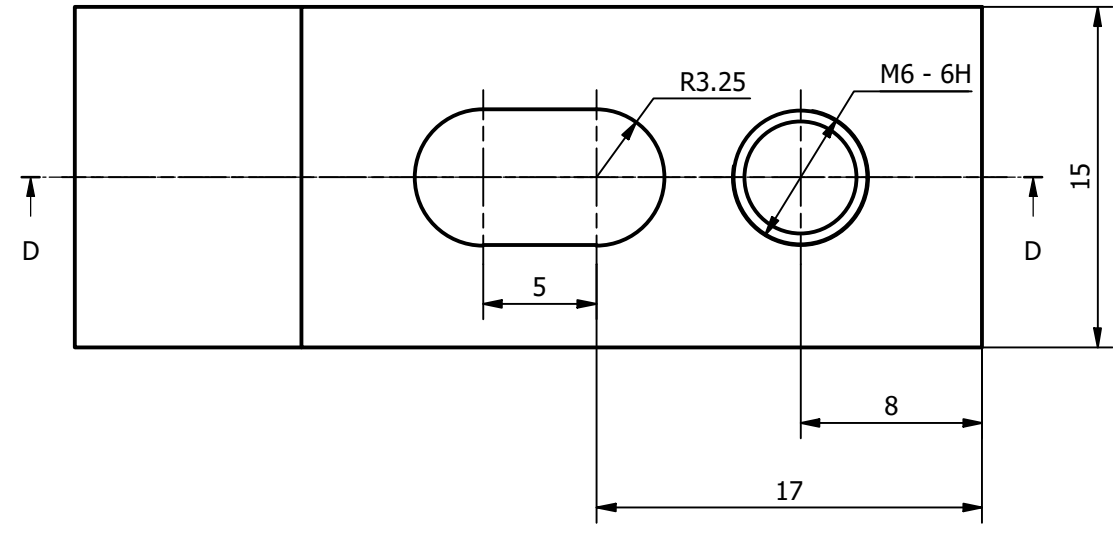
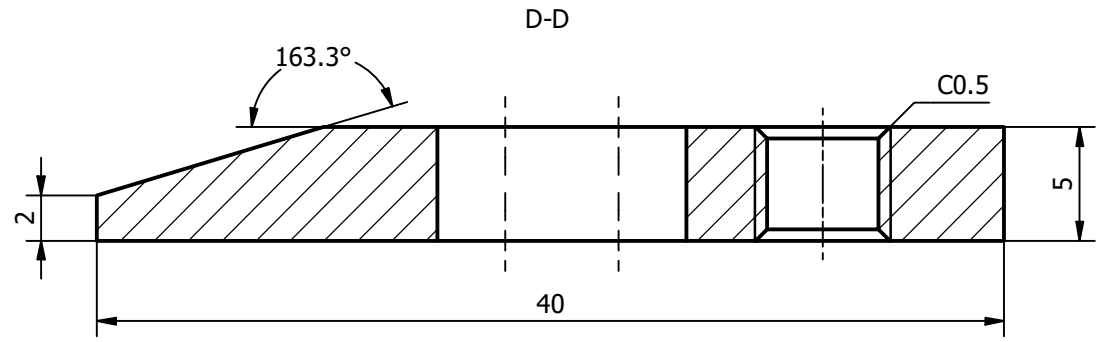
| | | | | | |
|--|--|---|-----|------|-------|
|  | | 第十五届“振兴杯” 全国青年职业技能大赛 广东选拔赛车工（职工组） | | 比例 | 1 : 1 |
| | | | | 材料 | 45号钢 |
| 姓名 | | 图号 | | | |
| 设备 | | V型铁 | 第4张 | 共12张 | |




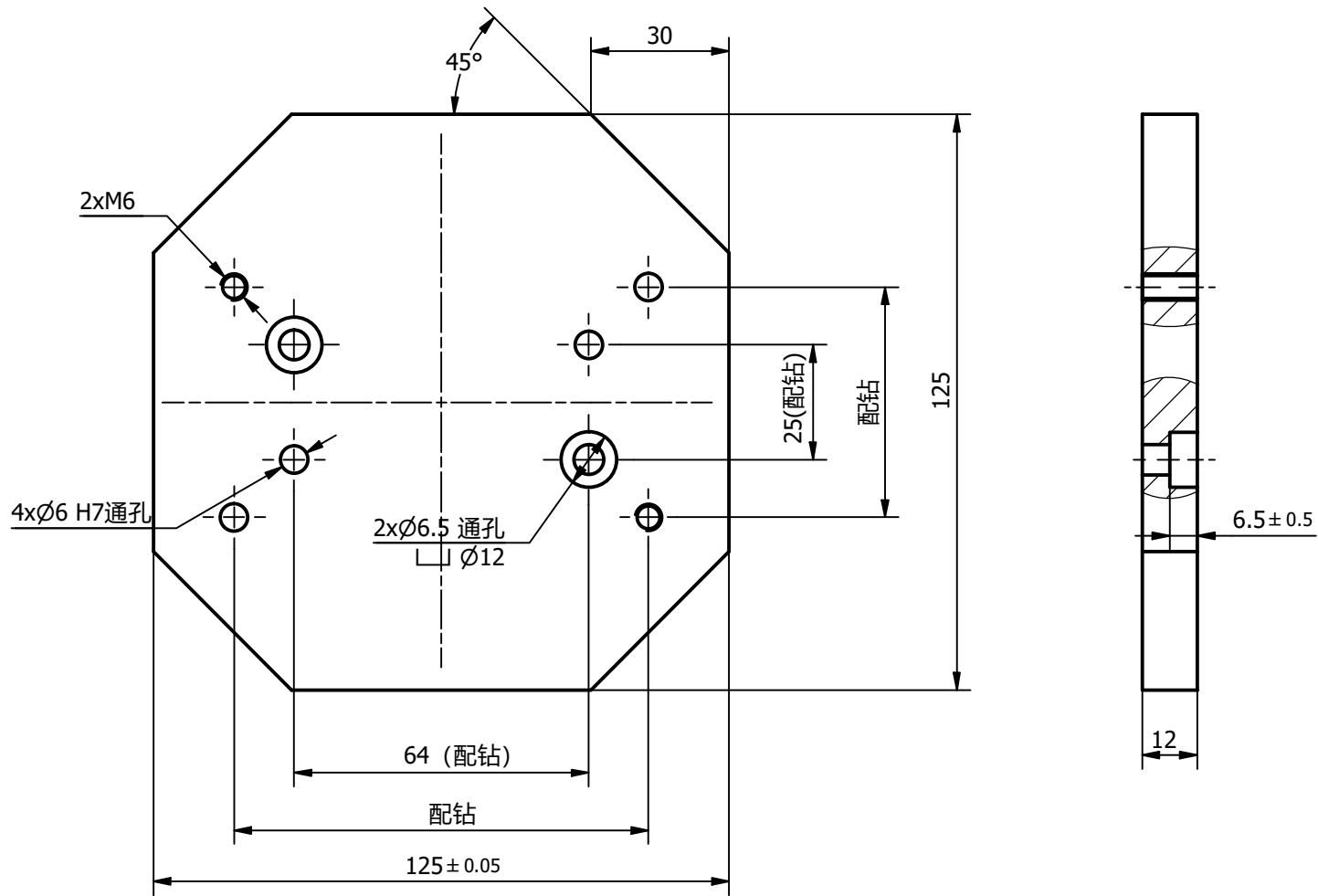
| | | | | | |
|--|--|---|-----|------|---------|
|  | | 第十五届“振兴杯” 全国青年职业技能大赛 广东选拔赛车工（职工组） | | 比例 | 1 : 1.5 |
| | | | | 材料 | 45号钢 |
| 姓名 | | 钻模板 | 图号 | | |
| 设备 | | | 第5张 | 共12张 | |




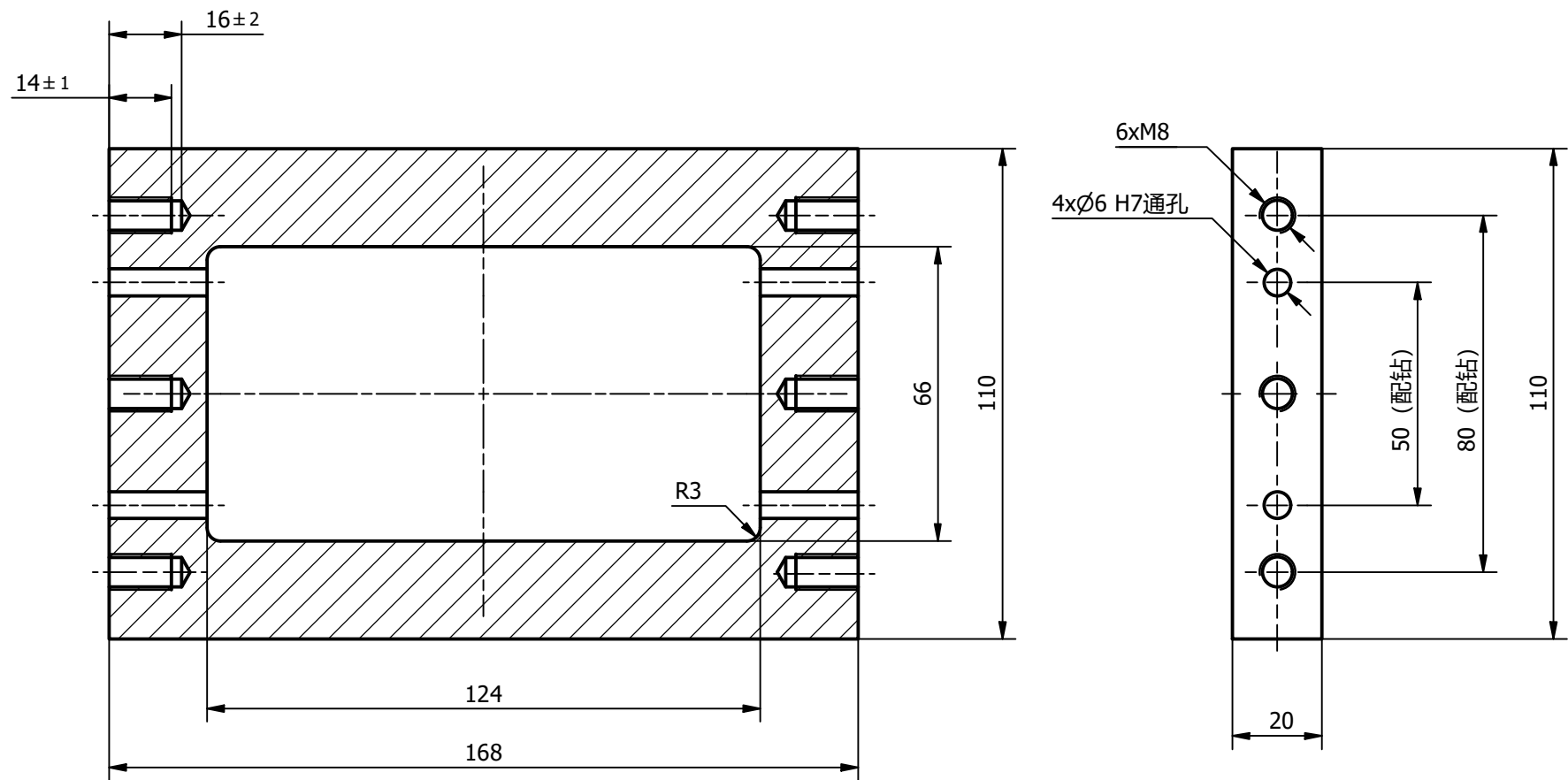
| | | | | | |
|--|--|---|--|-----|-------|
|  | | 第十五届“振兴杯” 全国青年职业技能大赛 广东选拔赛车工（职工组） | | 比例 | 5 : 1 |
| | | | | 材料 | 45号钢 |
| 姓名 | | 带台钻套（A型） | | 图号 | |
| 设备 | | | | 第6张 | 共12张 |




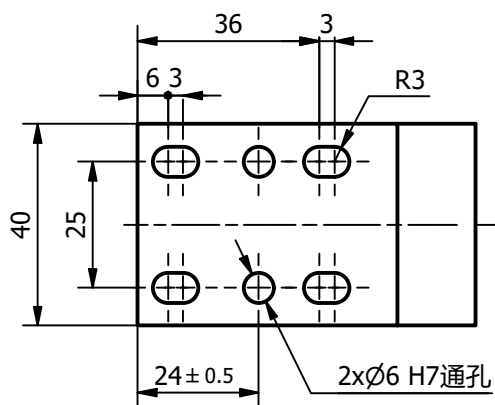
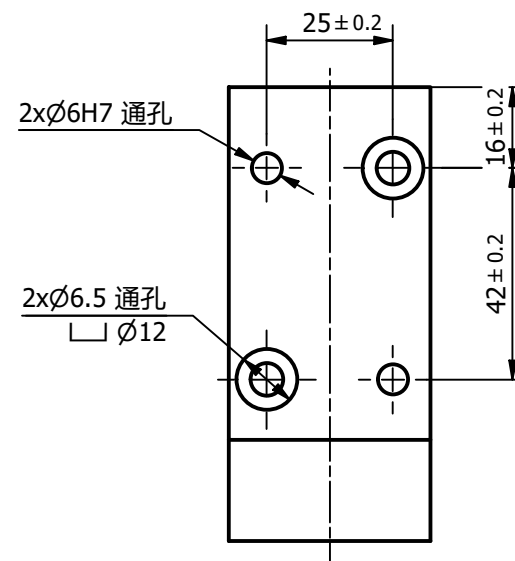
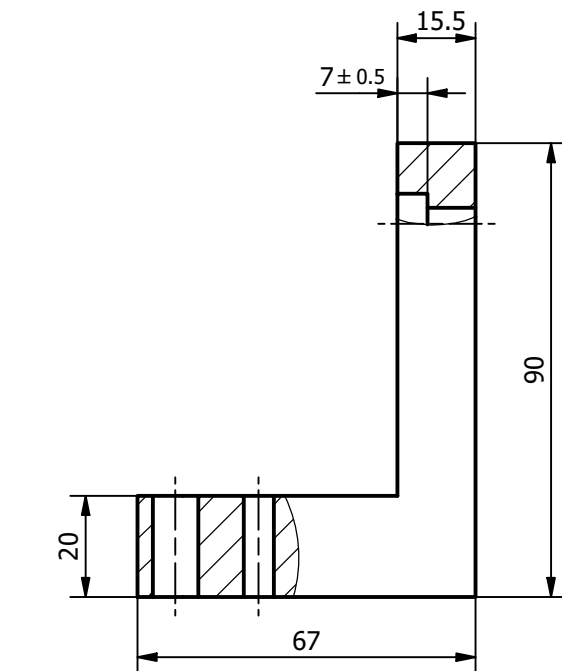
| | | | | | |
|--|--|---|-----|------|-------|
|  | | 第十五届“振兴杯” 全国青年职业技能大赛 广东选拔赛车工（职工组） | | 比例 | 3 : 1 |
| | | | | 材料 | 45号钢 |
| 姓名 | | | | 图号 | |
| 设备 | | 压板 | 第7张 | 共12张 | |



| | | | | | |
|--|--|---|-----|------|---------|
|  | | 第十五届“振兴杯” 全国青年职业技能大赛 广东选拔赛车工（职工组） | | 比例 | 1 : 1.5 |
| | | | | 材料 | 45号钢 |
| 姓名 | | 图号 | | | |
| 设备 | | 旋转支撑板 | 第8张 | 共12张 | |



| | | | | | |
|--|--|---|-----|------|---------|
|  | | 第十五届“振兴杯” 全国青年职业技能大赛 广东选拔赛车工（职工组） | | 比例 | 1 : 1.5 |
| | | | | 材料 | 45号钢 |
| 姓名 | | 立板 | 图号 | | |
| 设备 | | | 第9张 | 共12张 | |



第十五届"振兴杯"
全国青年职业技能大赛
广东选拔赛车工(职工组)

比例 1:1.5

材料 45号钢

图号

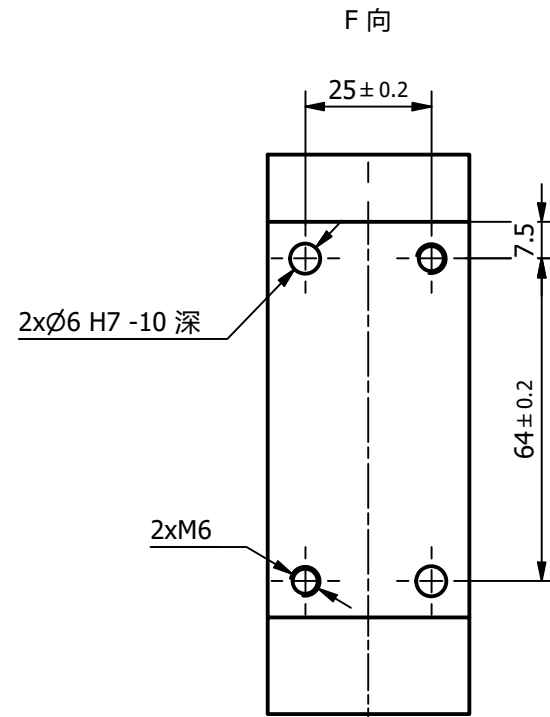
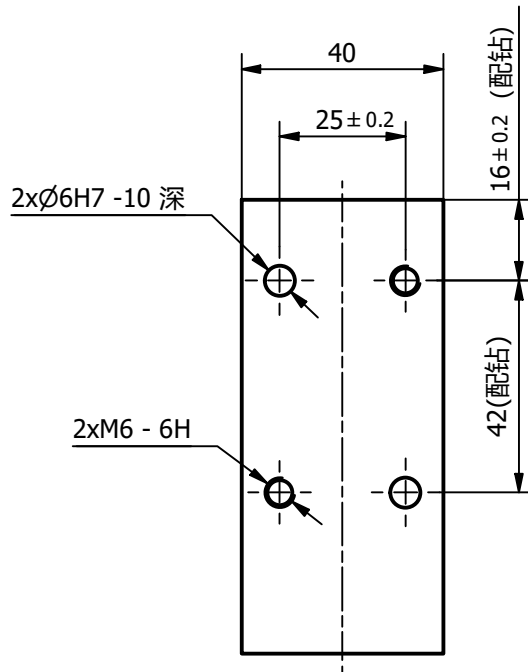
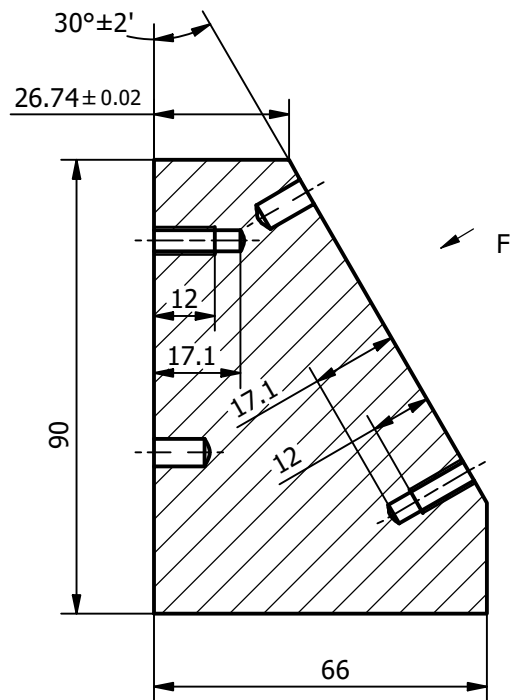
姓名


设备

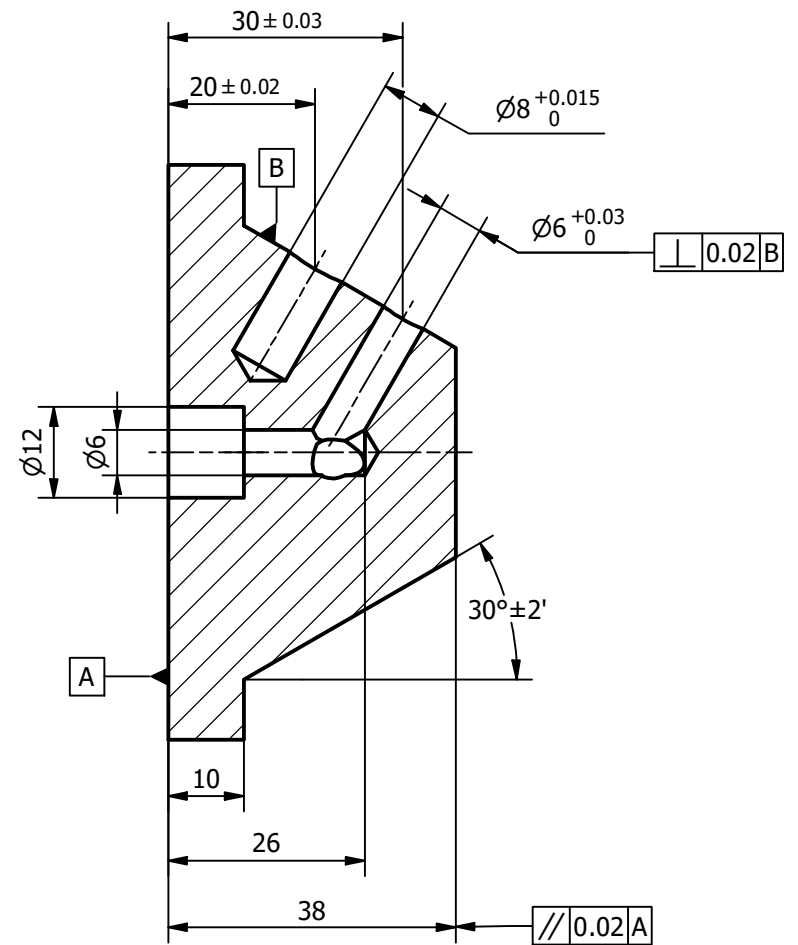
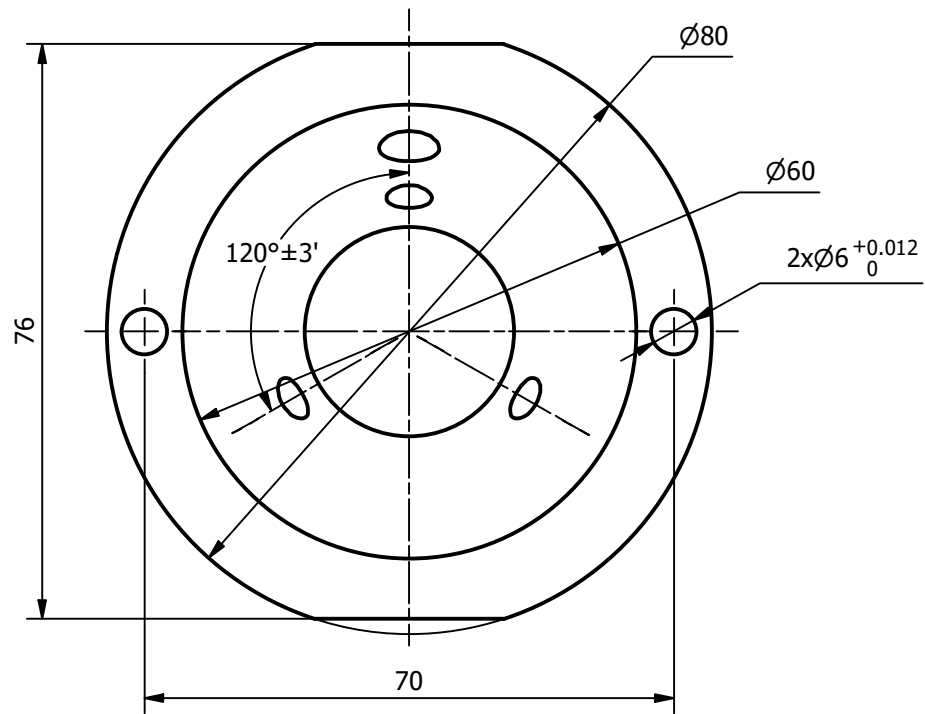
L形板

第10张

共12张




| | | | | | |
|--|--|--|------|------|---------|
|  | | 第十五届"振兴杯" 全国青年职业技能大赛 广东选拔赛车工 (职工组) | | 比例 | 1 : 1.5 |
| | | | | 材料 | 45号钢 |
| 姓名 | | 斜支撑块 | 图号 | | |
| 设备 | | | 第11张 | 共12张 | |



技术要求

- 1、未注尺寸公差按照IT12制作；
- 2、锐角倒钝C0.5。

$\sqrt{\text{Ra1.6}}$

| | | | |
|--|---|------|-------|
|  | 第十五届“振兴杯” 全国青年职业技能大赛 广东选拔赛车工（职工组） | 比例 | 1 : 1 |
| | | 材料 | 铝合金 |
| 姓名 | | 图号 | |
| 设备 | 制件 | 第12张 | 共12张 |