
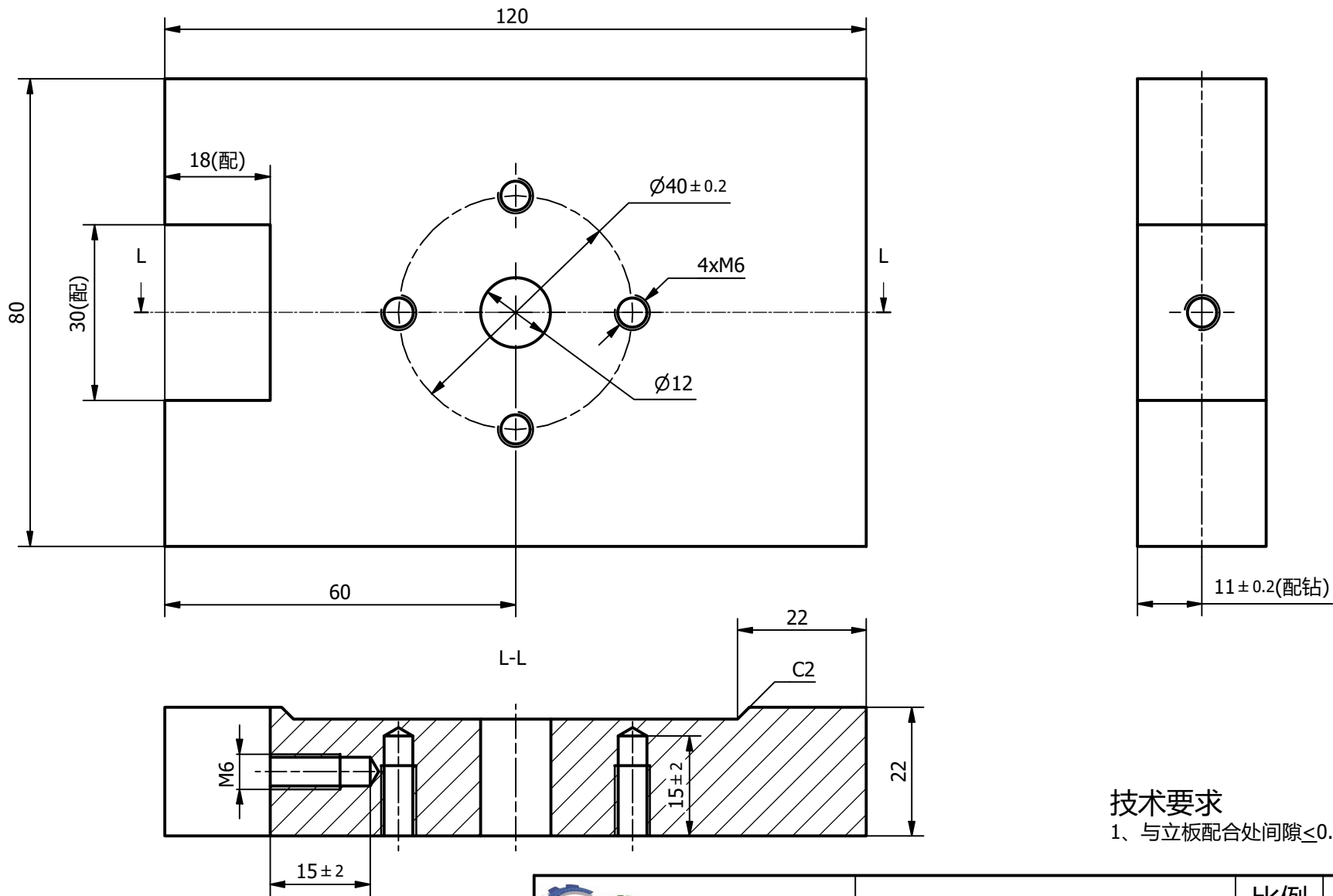


15	制件		1		
14	定位销钉		1		
13	提升座		1		
12	支撑顶		1		
11	V型铁		1		
10	ISO 4034 - M10		2		六角螺母 - C 级
9	开口垫圈		1		
8	芯轴		1		
7	带台钻套 (A型)		1		
6	钻模板		1		
5	CNS 3932 - M 6 x 14		1		内六角圆柱头螺钉
4	垫圈		1		
3	立板		1		
2	CNS 3932 - M 6 x 25		5		内六角圆柱头螺钉
1	底座		1		
序号	零件代号	图号	数量	页码	描述


明细栏

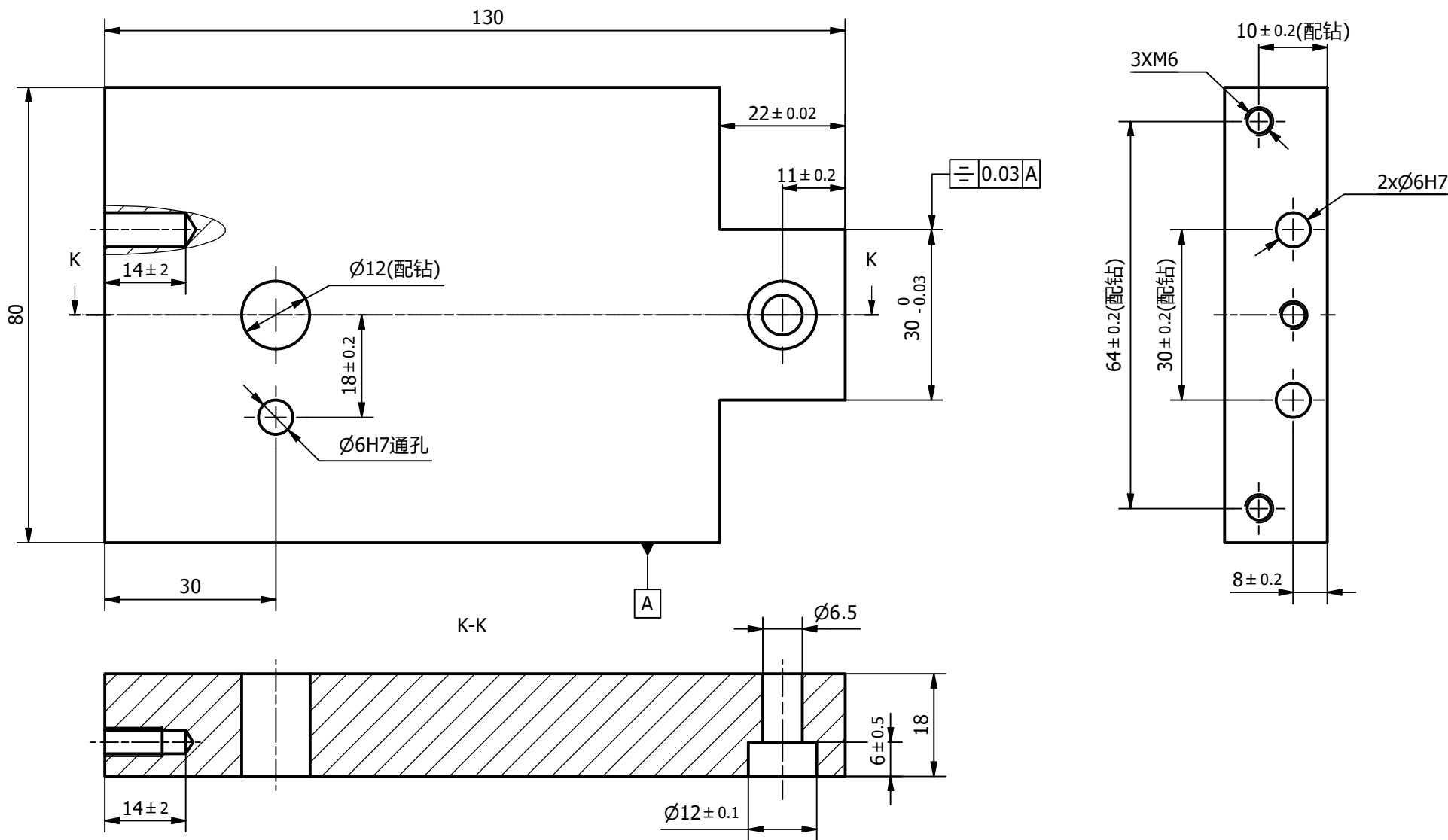
		第十五届“振兴杯” 全国青年职业技能大赛 广东选拔赛车工（职工组）		比例	1 : 1.5
				材料	
姓名		图号			
设备		夹具	第1张	共11张	




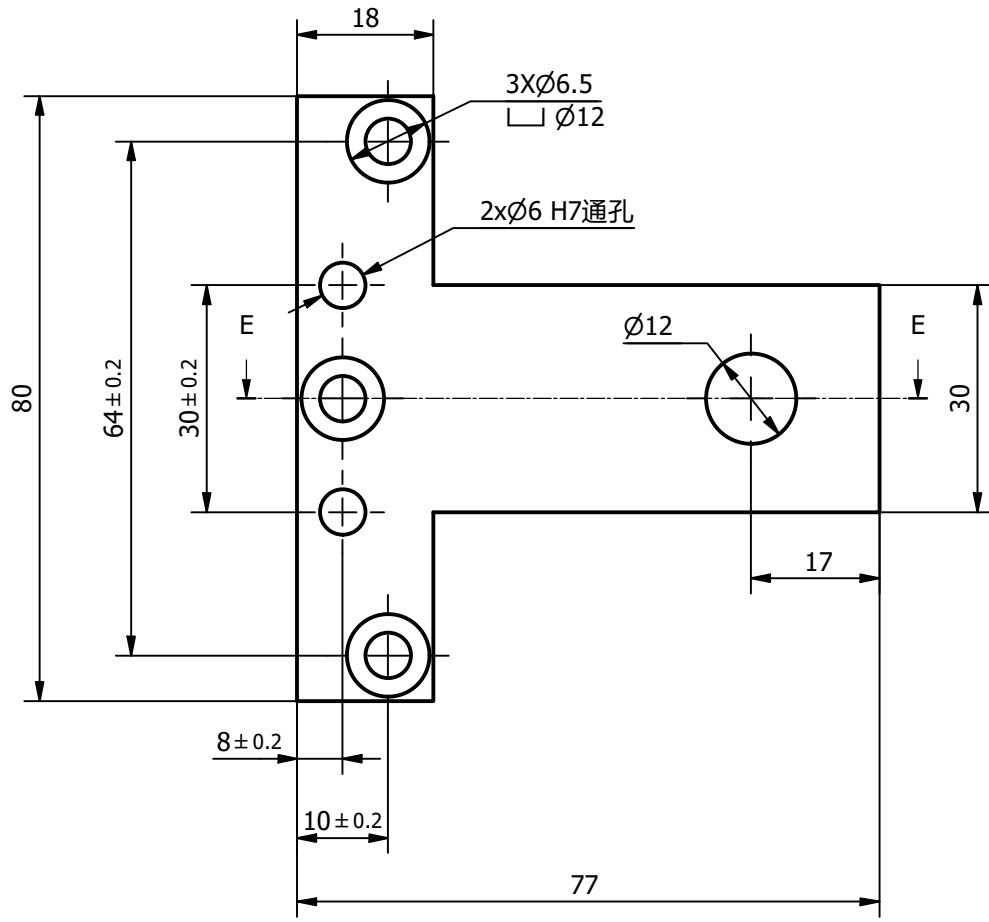
### 技术要求

1、与立板配合处间隙 $\leq 0.03$ 。

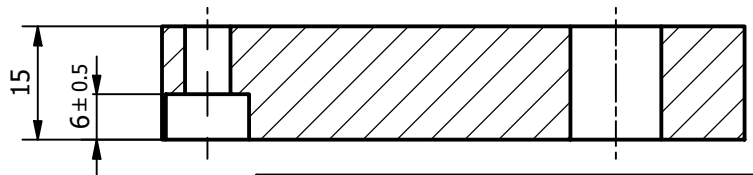
		第十五届“振兴杯” 全国青年职业技能大赛 广东选拔赛车工（职工组）		比例	1 : 1
				材料	45号钢
姓名		底座	图号		
设备			第2张	共11张	




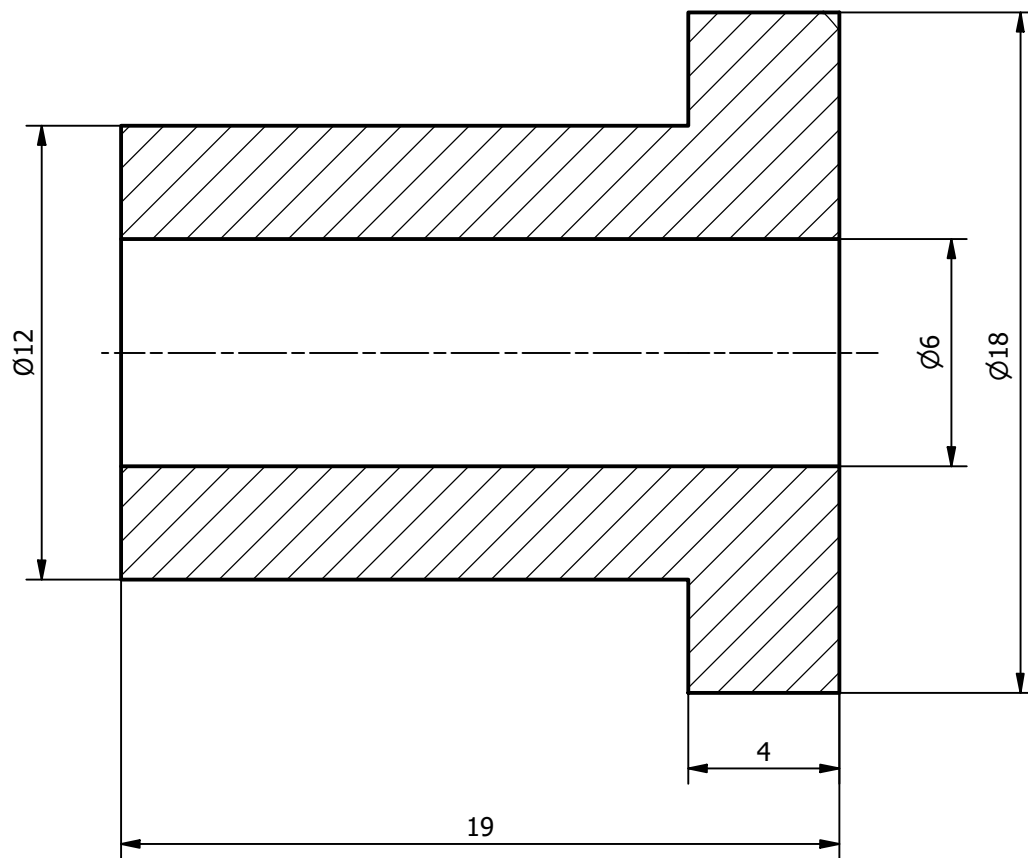
	第十五届“振兴杯” 全国青年职业技能大赛 广东选拔赛车工（职工组）		比例	1 : 1
			材料	45号钢
姓名		图号		
设备		立板	第3张	共11张




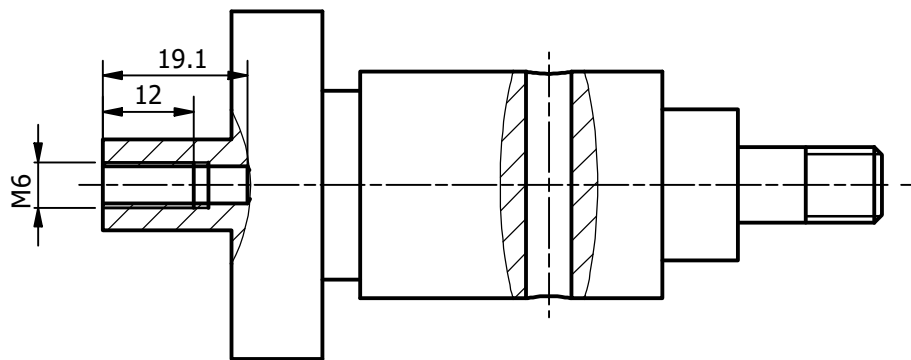
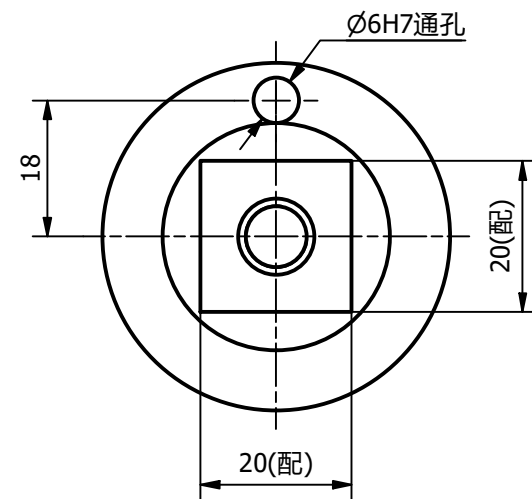
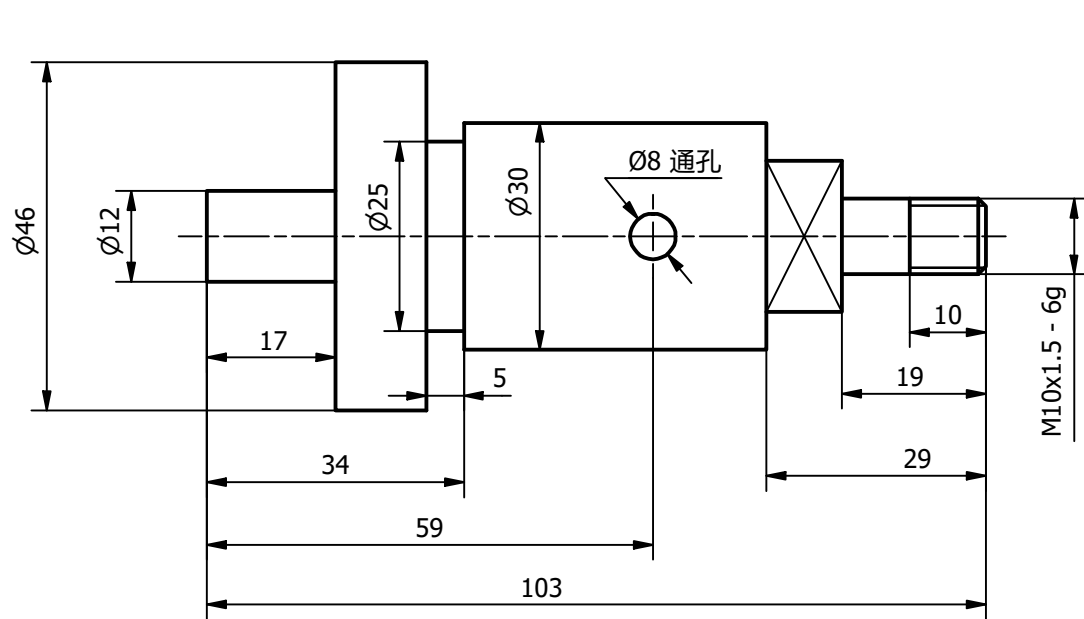
E-E



		第十五届“振兴杯” 全国青年职业技能大赛 广东选拔赛车工（职工组）		比例	1 : 1
				材料	45号钢
姓名		图号			
设备		钻模板	第4张	共11张	




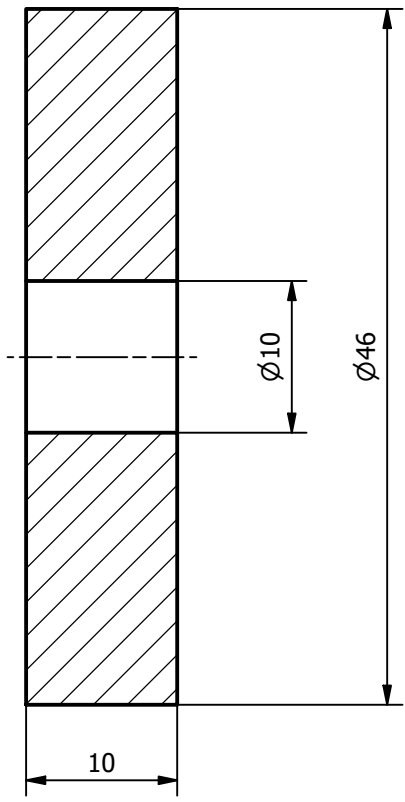
		第十五届“振兴杯” 全国青年职业技能大赛 广东选拔赛车工（职工组）		比例	5 : 1
				材料	45号钢
姓名		带台钻套（A型）		图号	
设备				第5张	共11张




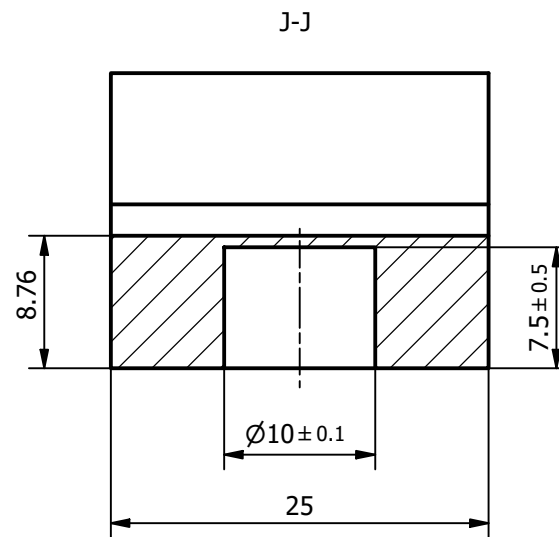
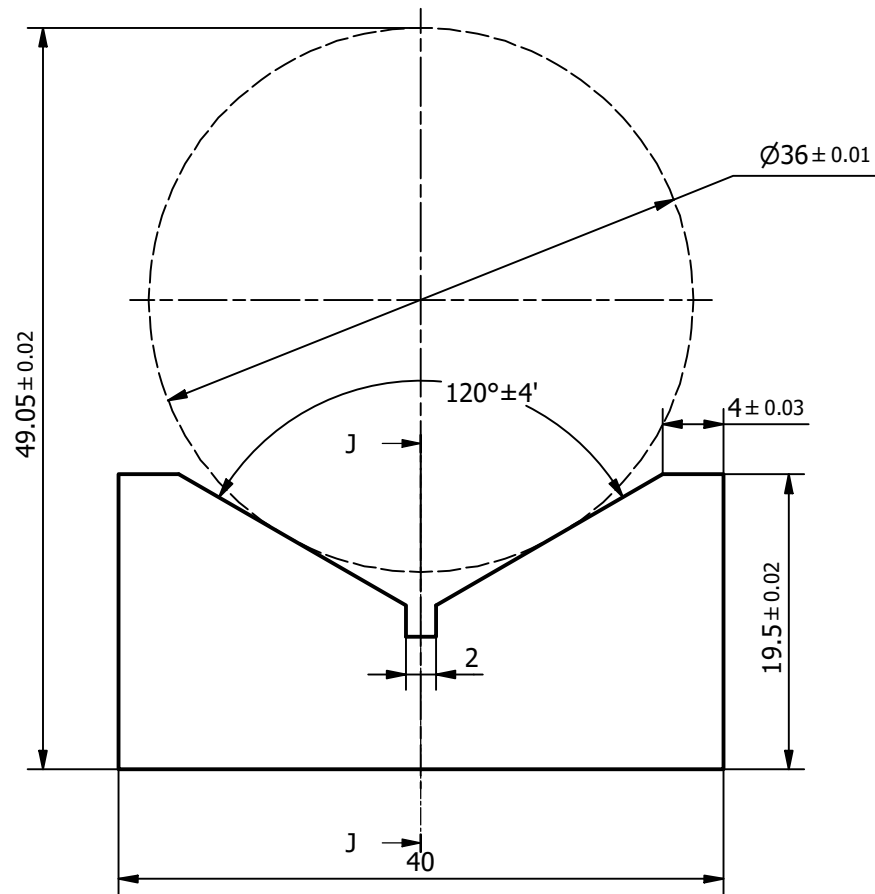
### 技术要求


- 1、锉削方头与制件的配合间隙 $\leq 0.03$ 。

		第十五届“振兴杯” 全国青年职业技能大赛 广东选拔赛车工（职工组）		比例	1 : 1
				材料	45号钢
姓名		图号			
设备		芯轴	第6张	共11张	

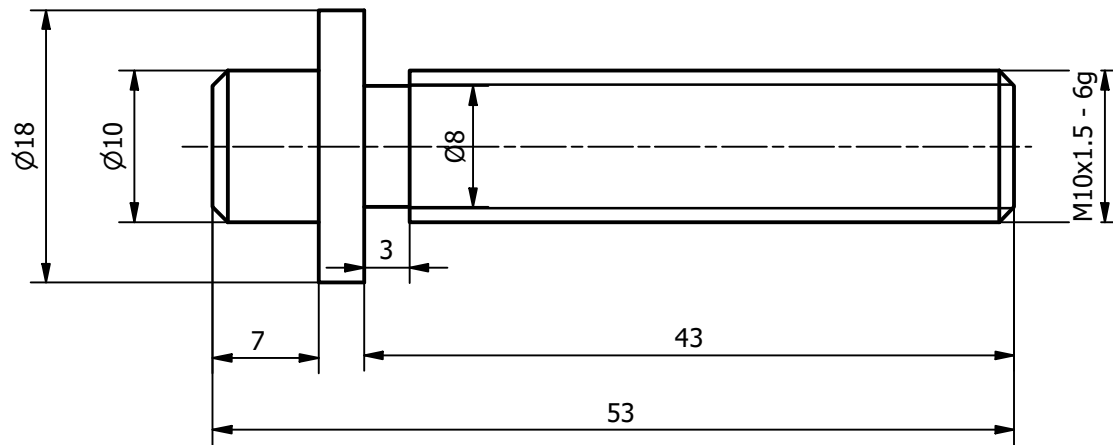



		第十五届“振兴杯” 全国青年职业技能大赛 广东选拔赛车工（职工组）		比例	2 : 1
				材料	45号钢
姓名		开口垫圈	图号		
设备			第7张	共11张	

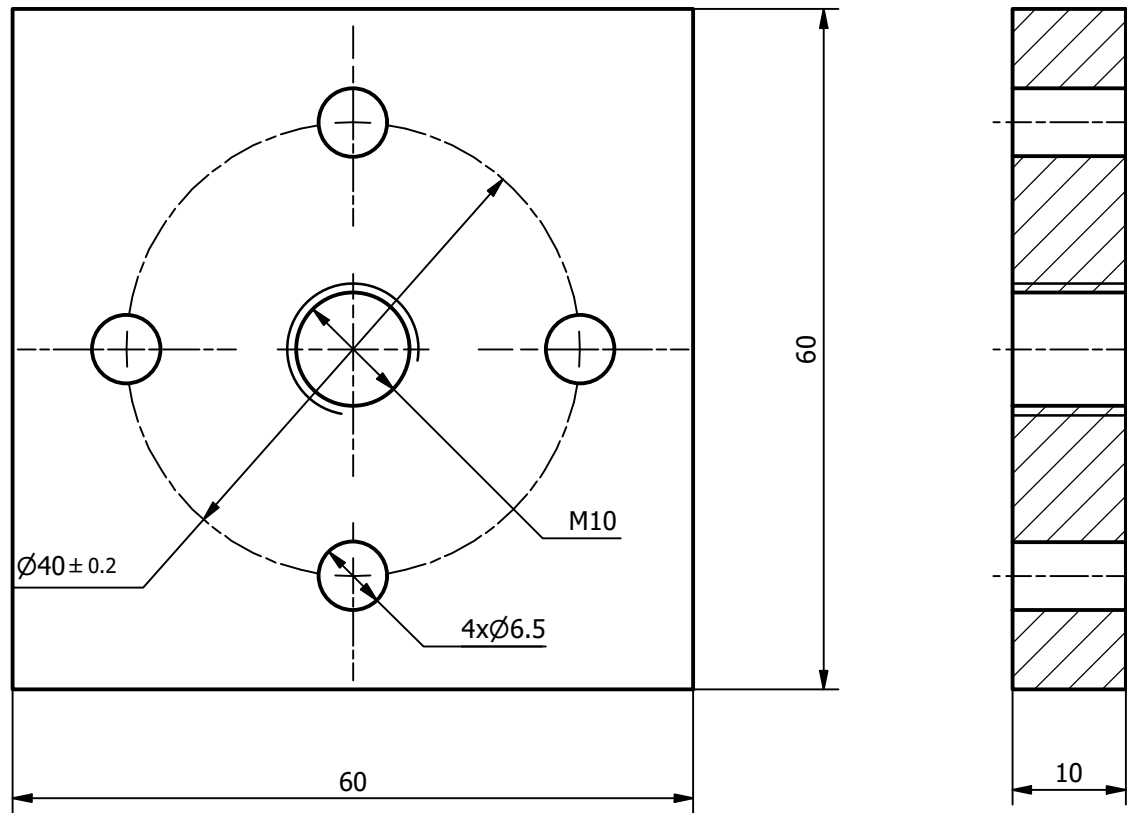



		第十五届“振兴杯” 全国青年职业技能大赛 广东选拔赛车工（职工组）		比例	2:1
				材料	45号钢
姓名		图号			
设备		V型铁	第8张	共11张	

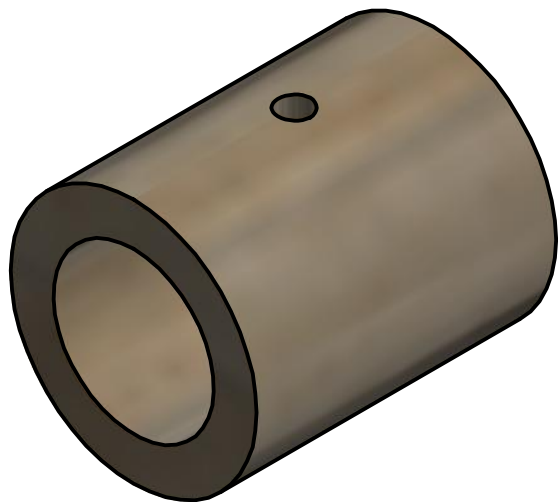
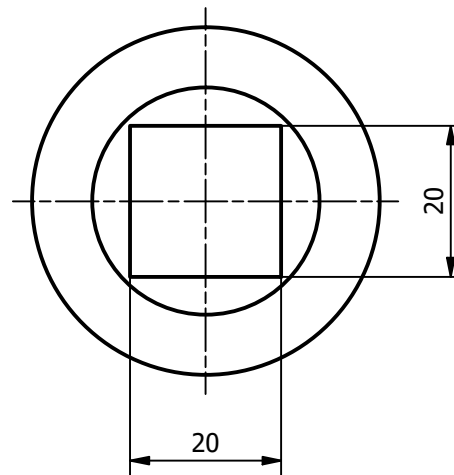
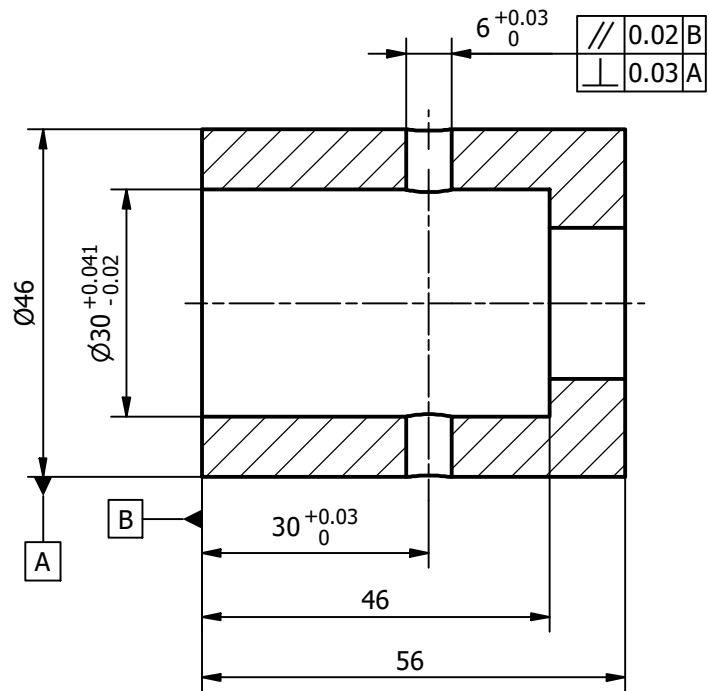




		第十五届“振兴杯” 全国青年职业技能大赛 广东选拔赛车工（职工组）		比例	2:1
				材料	45号钢
姓名		图号			
设备		支撑顶	第9张	共11张	




		第十五届“振兴杯” 全国青年职业技能大赛 广东选拔赛车工（职工组）		比例	1.5: 1
				材料	45号钢
姓名		图号			
设备		提升座	第10张	共11张	



### 技术要求

- 1、未注公差按IT12制作;
- 2、未注圆角为R0.5;
- 3、锐角倒钝0.3X45°。

$\sqrt{\text{Ra}3.2}$

	第十五届"振兴杯" 全国青年职业技能大赛 广东选拔赛车工(职工组)		比例	1:1
			材料	45号钢
姓名		图号		
设备		制件	第11张	共11张